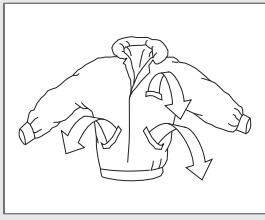


# PIKAOPAS



1.

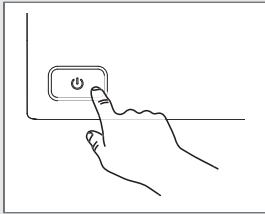
## LAJITTELE PYYKKI, AVAA TÄYTTÖLUUKKU JA LAITA PYYKKI KONEESEEN

Vedä vetoketjut kiinni.

Katso vaatteiden pesumerkinät.

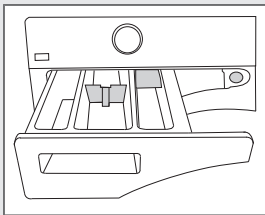
Lajittele pyykki likaisuuden, värien ja materiaalien mukaan.

HUOM! Laita rintaliivit ja vastaavat vaatekappalet pesupussiin.



2.

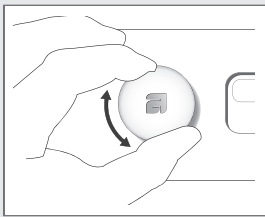
## KYTKE VIRTA PÄÄVIRTAKYTKIMESTÄ



3.

## ANNOSTELE PESU- JA HALUTTAESSA HUUHTELUAINE

Noudata pesuainepakkauksen annosteluohjeita. Jos koneessa on vähän pyykkiä, voit pienentää annosta.

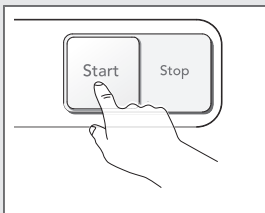


4.

## VALITSE OHJELMA JA MAHDOLLISET LISÄVALINNAT

Valitse pesuohjelma ohjelmanvalitsimella. Valittu ohjelma näkyy näytössä.

Käytettävissä olevat lisävalinnat vaihtelevat ohjelmittain. Jos lisävalinta on käytössä valitussa ohjelmassa, symboli syttyy painiketta painettaessa.



5.

## SULJE LUUKKU JA PAINA START

Jäljellä oleva aika näkyy näytössä tunteina ja minuutteina.

Oikeus muutoksiin pidätetään.

# ASKO

Gorenje, Partizanska 12, 3320 Velenje, Slovenija

[www.asko.com](http://www.asko.com)

WM70.C  
PROFESSIONAL WMC743PS



CE

fi (03-20)